

# *Perspectives pour la production et la commercialisation de légumes biologiques du Rhin supérieur*

## **Potentiel de développement de la demande régionale**

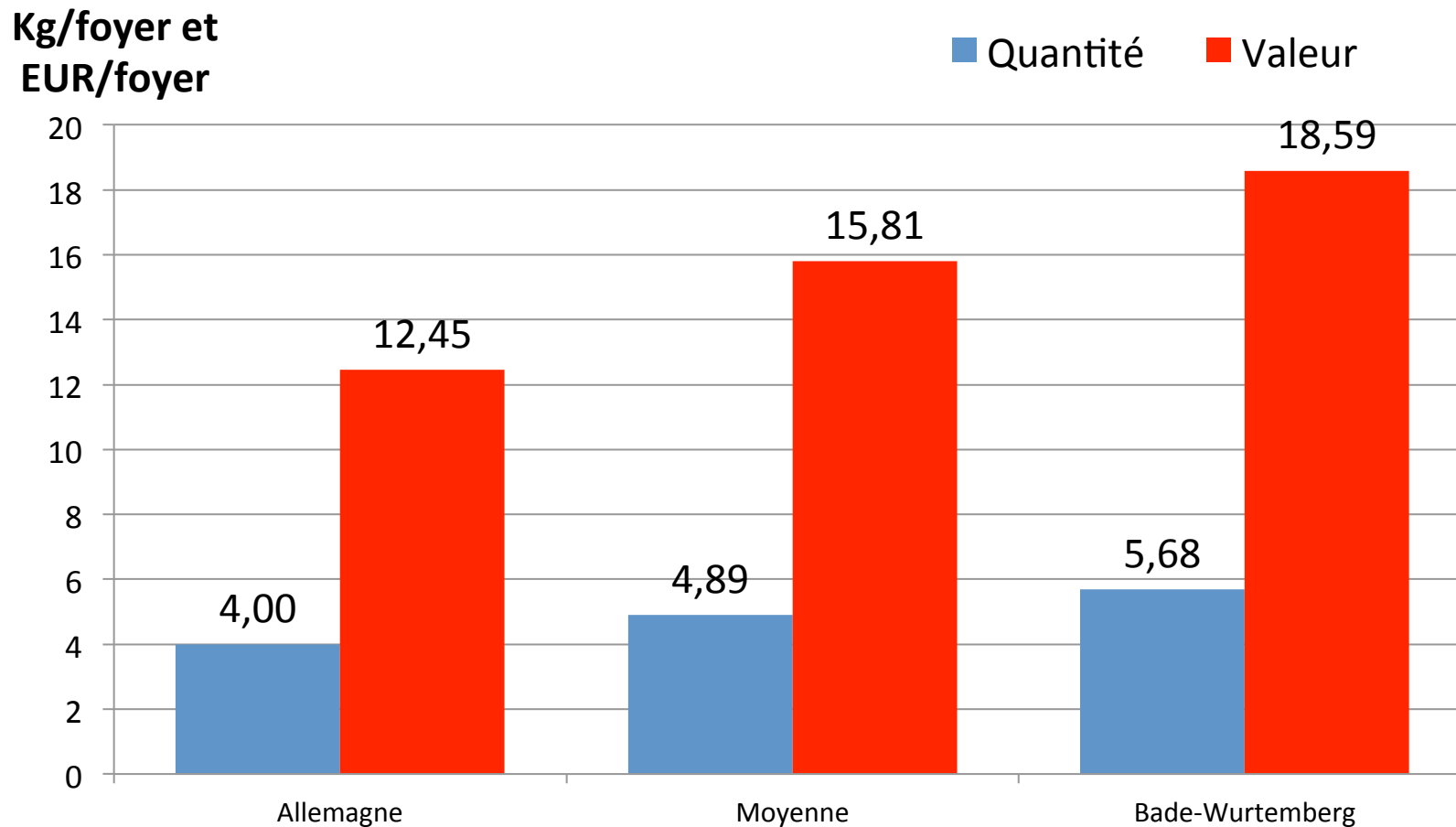
Forum final  
04. décembre 2014

Gerrit Kleemann, LVG Heidelberg

## Sommaire

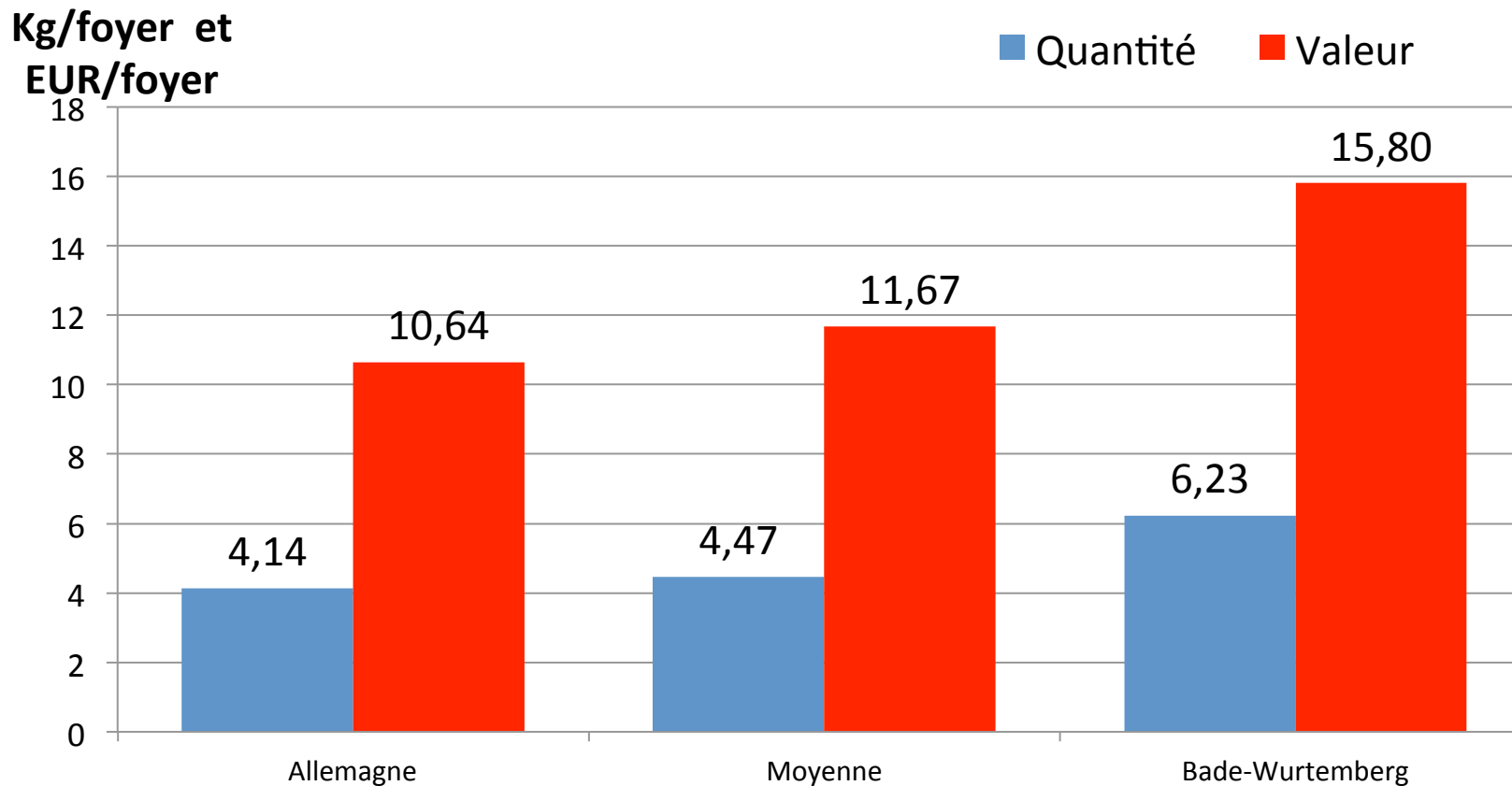
- La demande régionale dans l'espace géographique du projet – quantité achetées et centres d'achats
- Conflits dans la chaîne de distribution et dans la production – synthèse

## La demande régionale en légumes biologiques



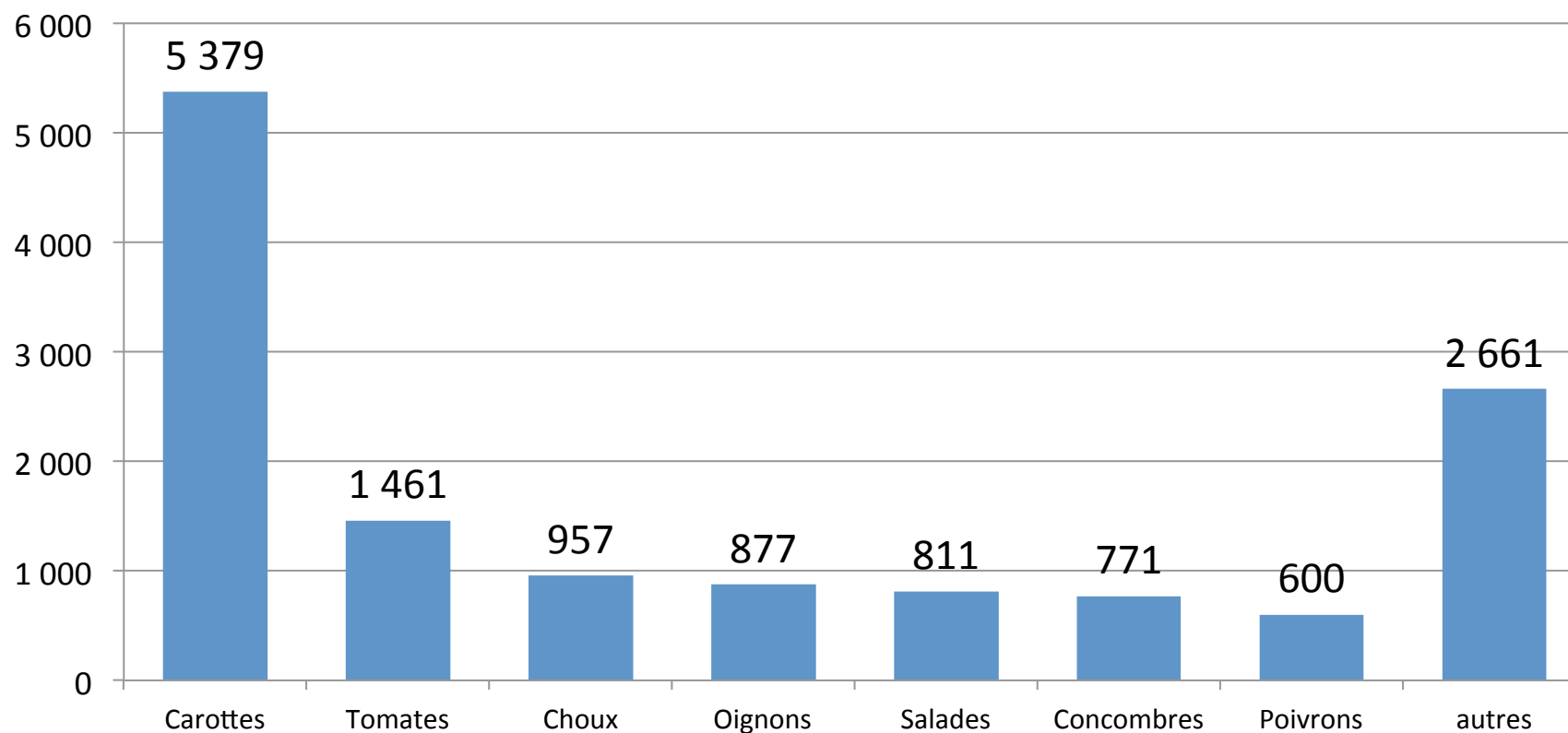
Quelle: AMI-Analyse auf Basis des GfK-Panels

## La demande régionale en fruits biologiques



Quelle: AMI-Analyse auf Basis des GfK-Panels

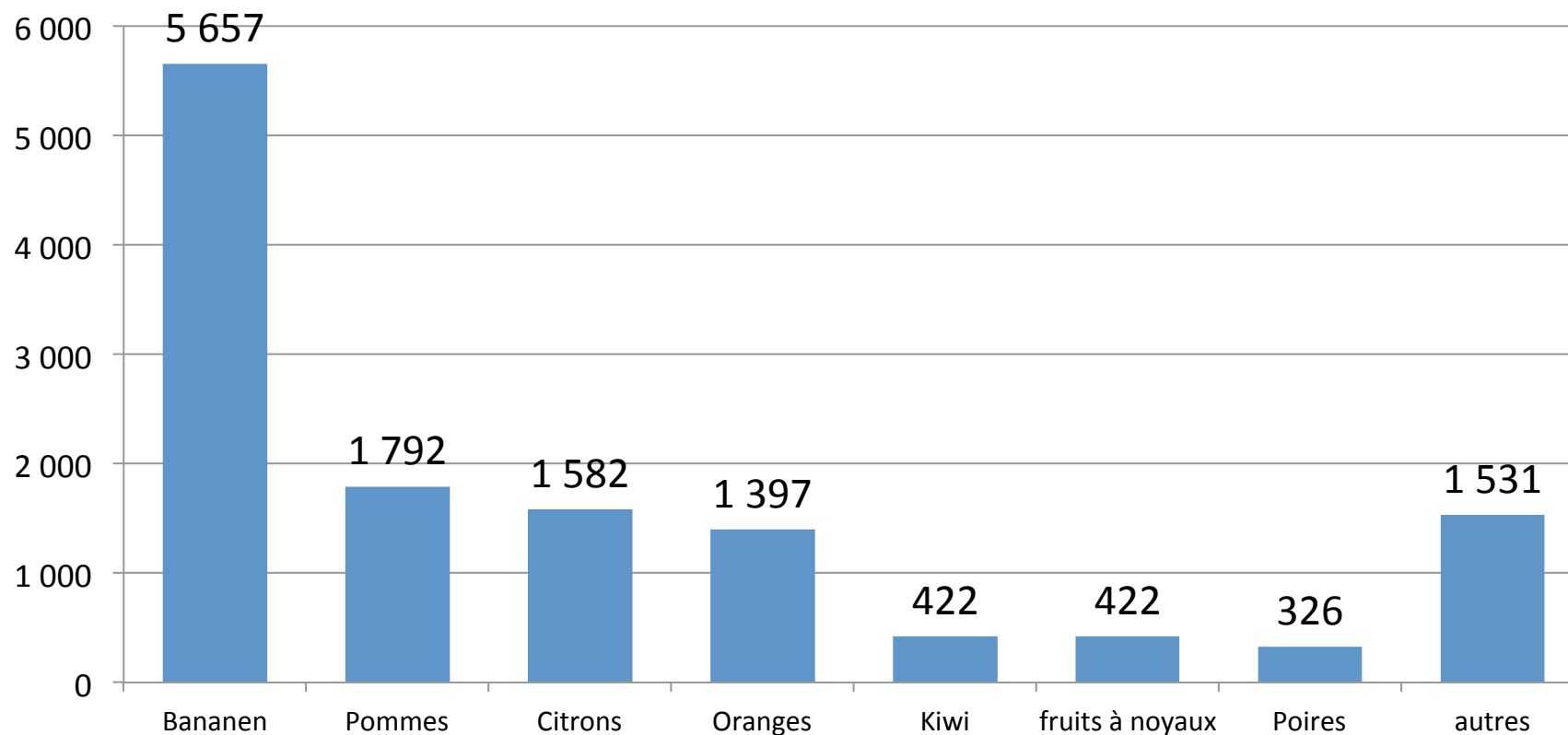
## L'estimation de la demande en légumes biologiques dans l'espace géographique du projet



Quelle: AMI-Analyse auf Basis des GfK-Panels

## L'estimation de la demande en légumes biologiques dans l'espace géographique du projet

t

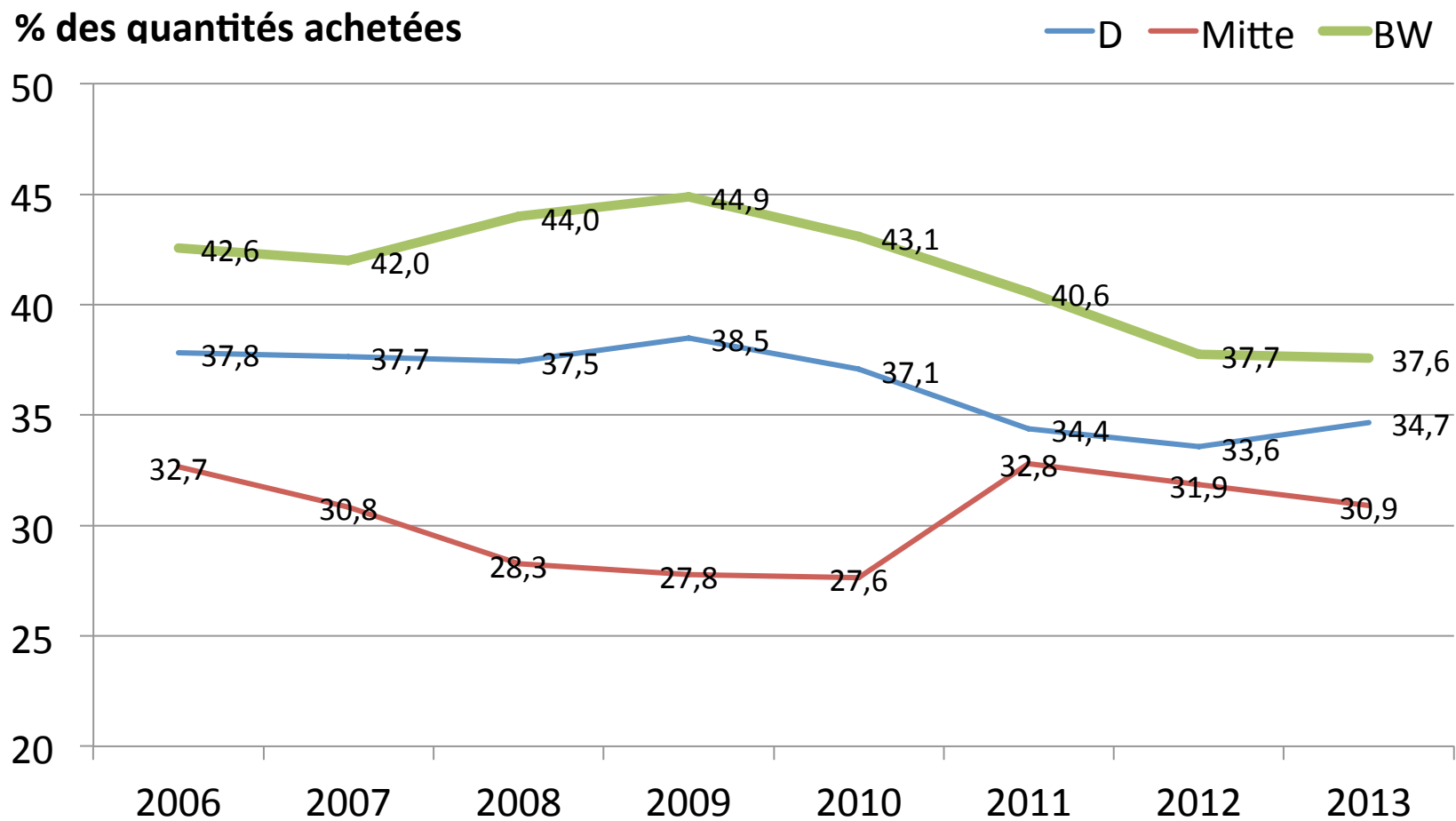


Quelle: AMI-Analyse auf Basis des GfK-Panels

## La diversité dans la région d'étude en comparaison à la moyenne nationale

- Région d'étude : 90 % population en Bade-Wurtemberg
- Globalement, la demande en légumes biologiques dans la région du projet est plus diversifiée qu'en moyenne du pays .
- Bananes et citrons sont légèrement légèrement au dessus, les pommes au contraire en dessous.
- Les fruits à noyaux et les baies-petits fruits largement produits dans la région du Rhin supérieur ne sont pas demandés plus fortement (ceci signifie que la progression correspond à la moyenne)

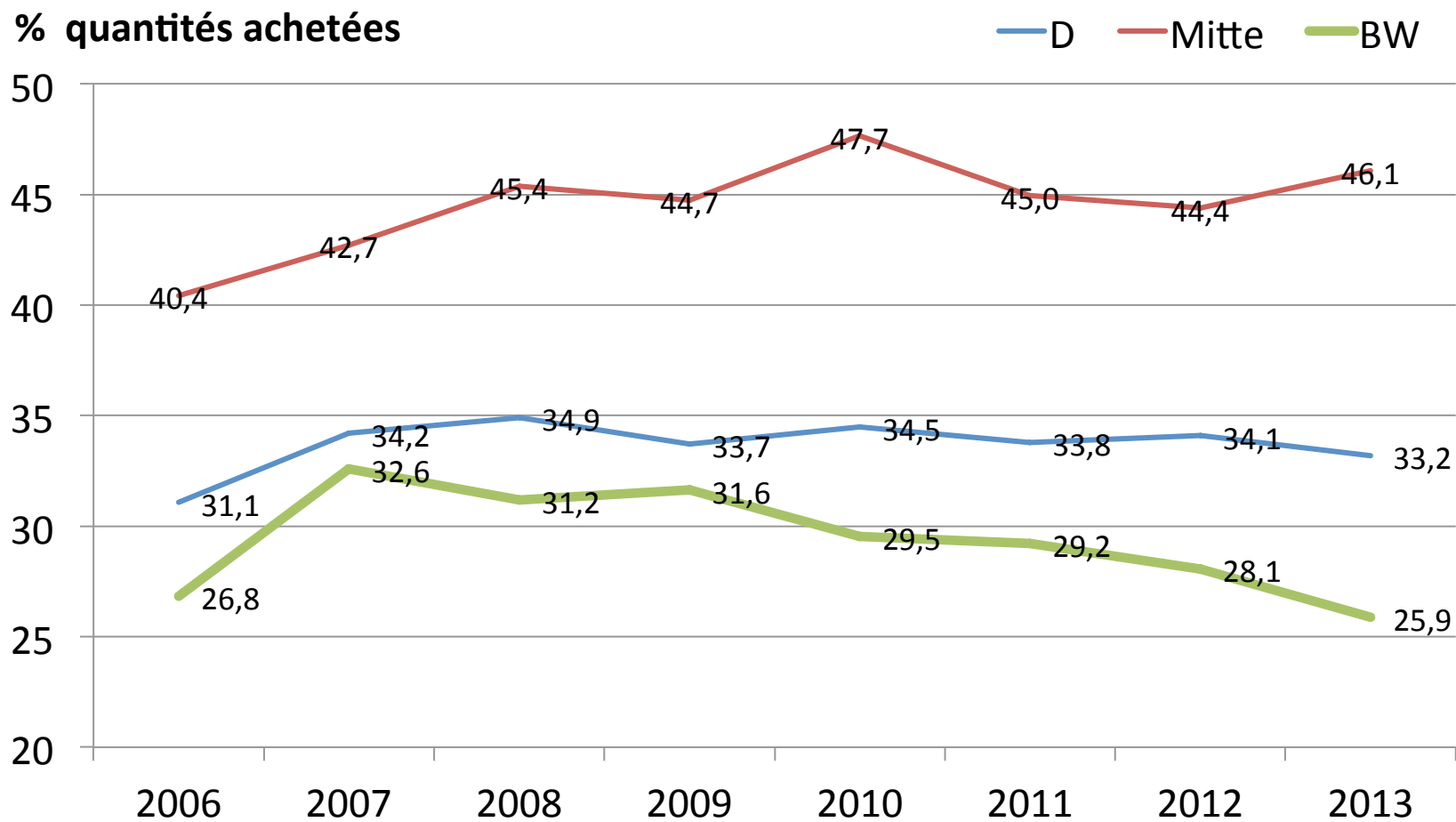
# Les lieux d'achats pour les fruits biologiques selon les régions : discount



Quelle: AMI-Analyse auf Basis des GfK-Panels

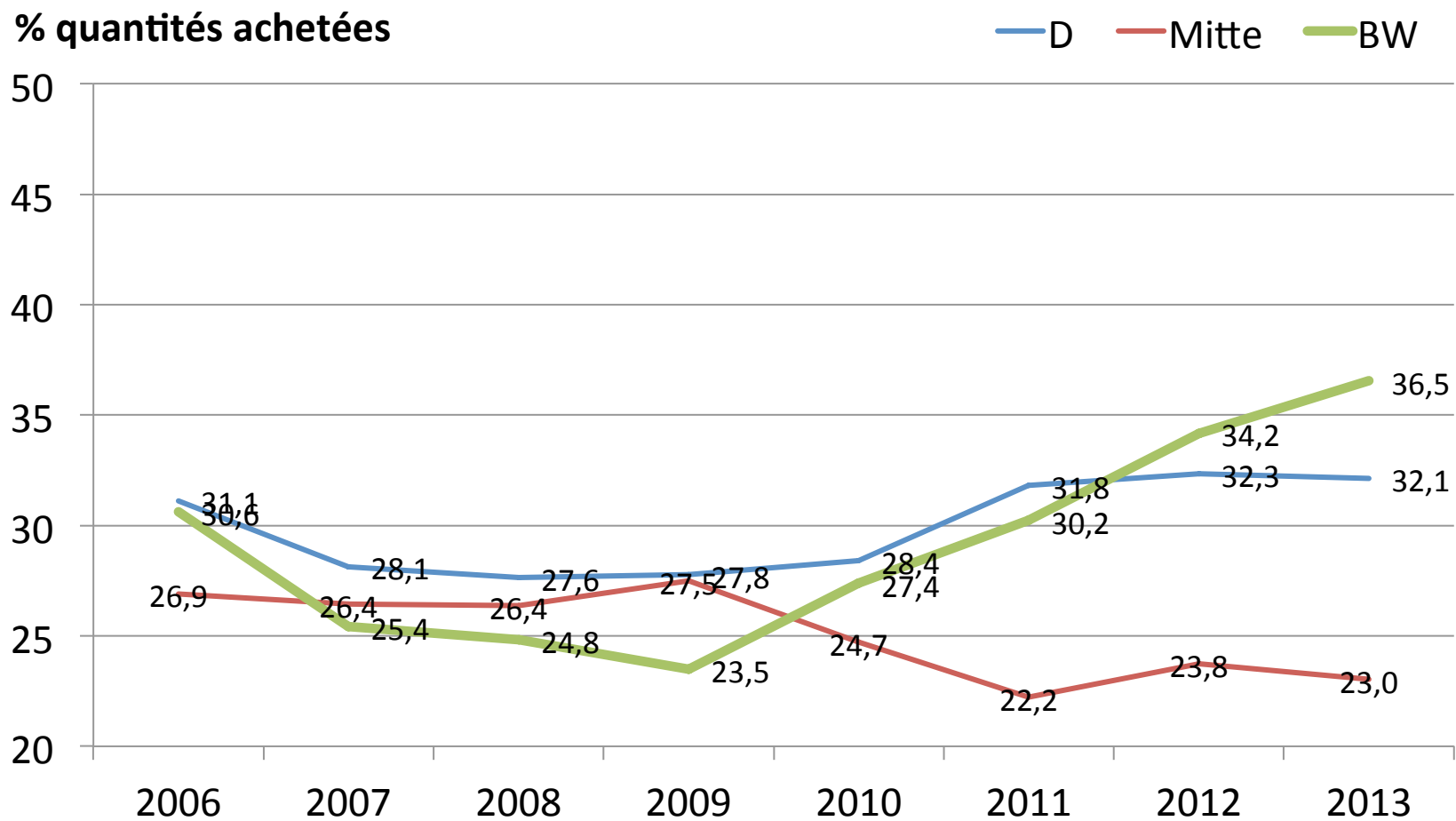


# Les lieux d'achats pour les fruits biologiques selon les régions : hypermarchés



Quelle: AMI-Analyse auf Basis des GfK-Panels

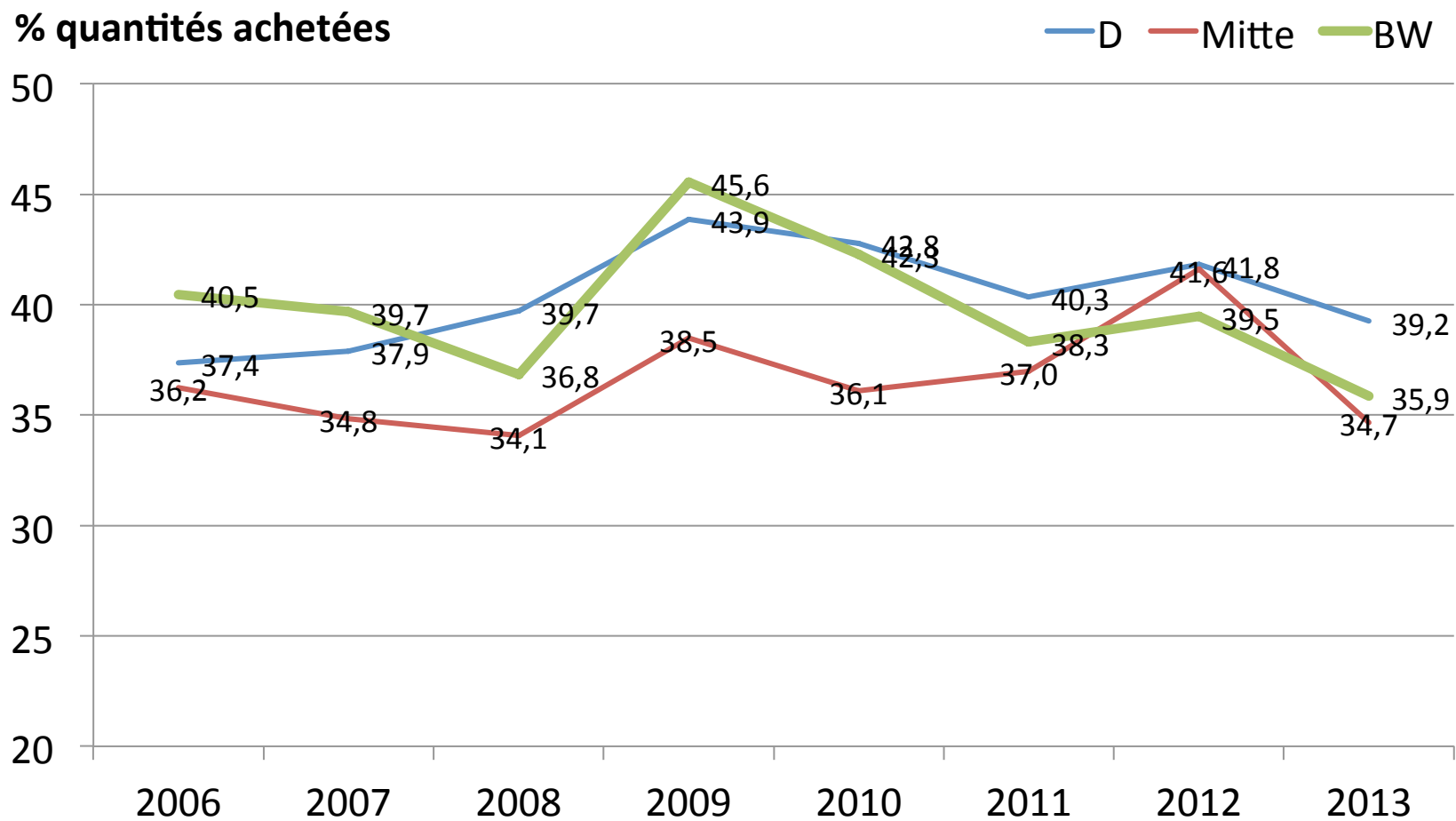
# Les lieux d'achats pour les fruits biologiques selon les régions : hors supermarchés



Quelle: AMI-Analyse auf Basis des GfK-Panels

# Les lieux d'achats pour les légumes biologiques selon les régions :

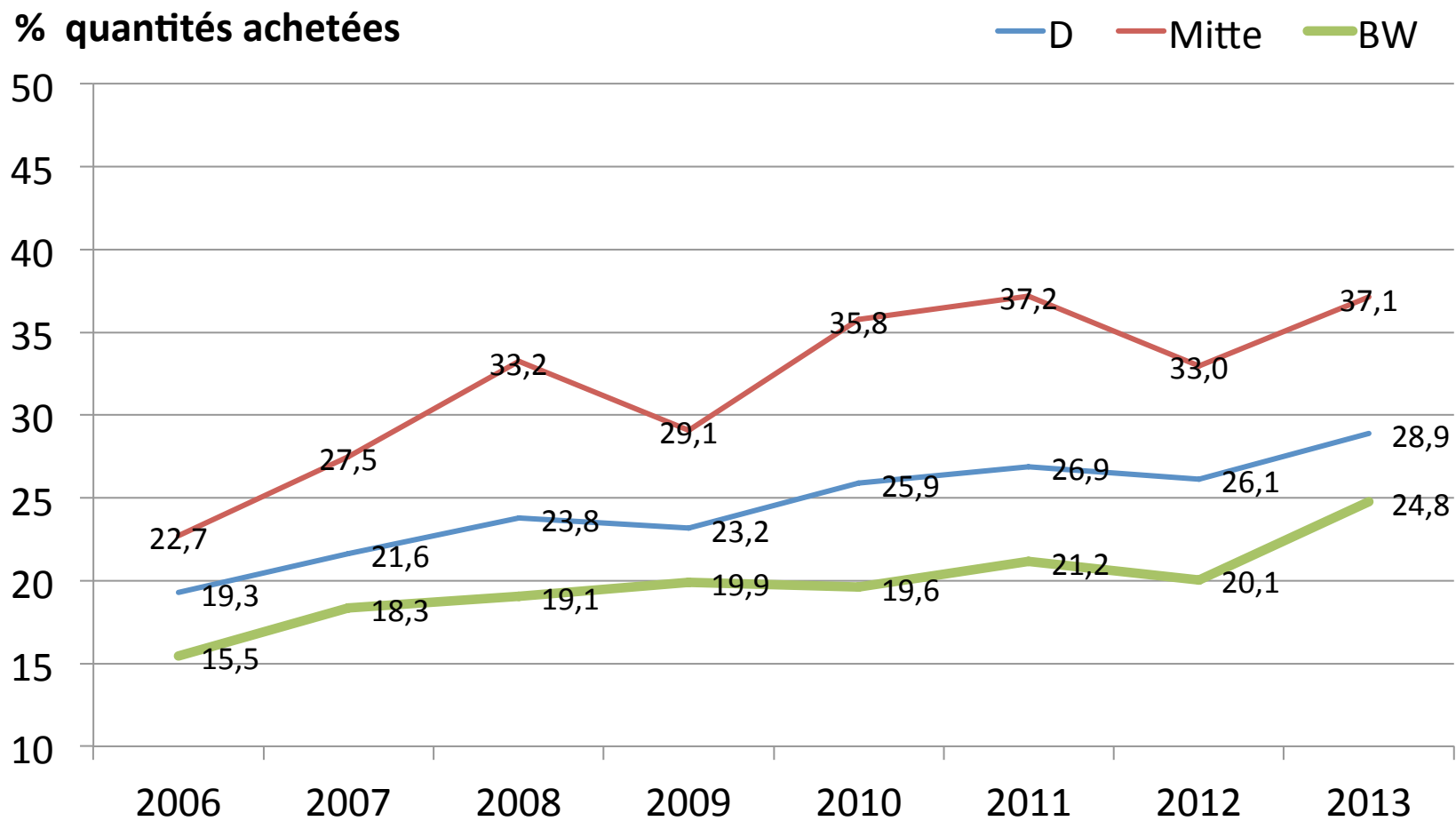
## Discount



Quelle: AMI-Analyse auf Basis des GfK-Panels

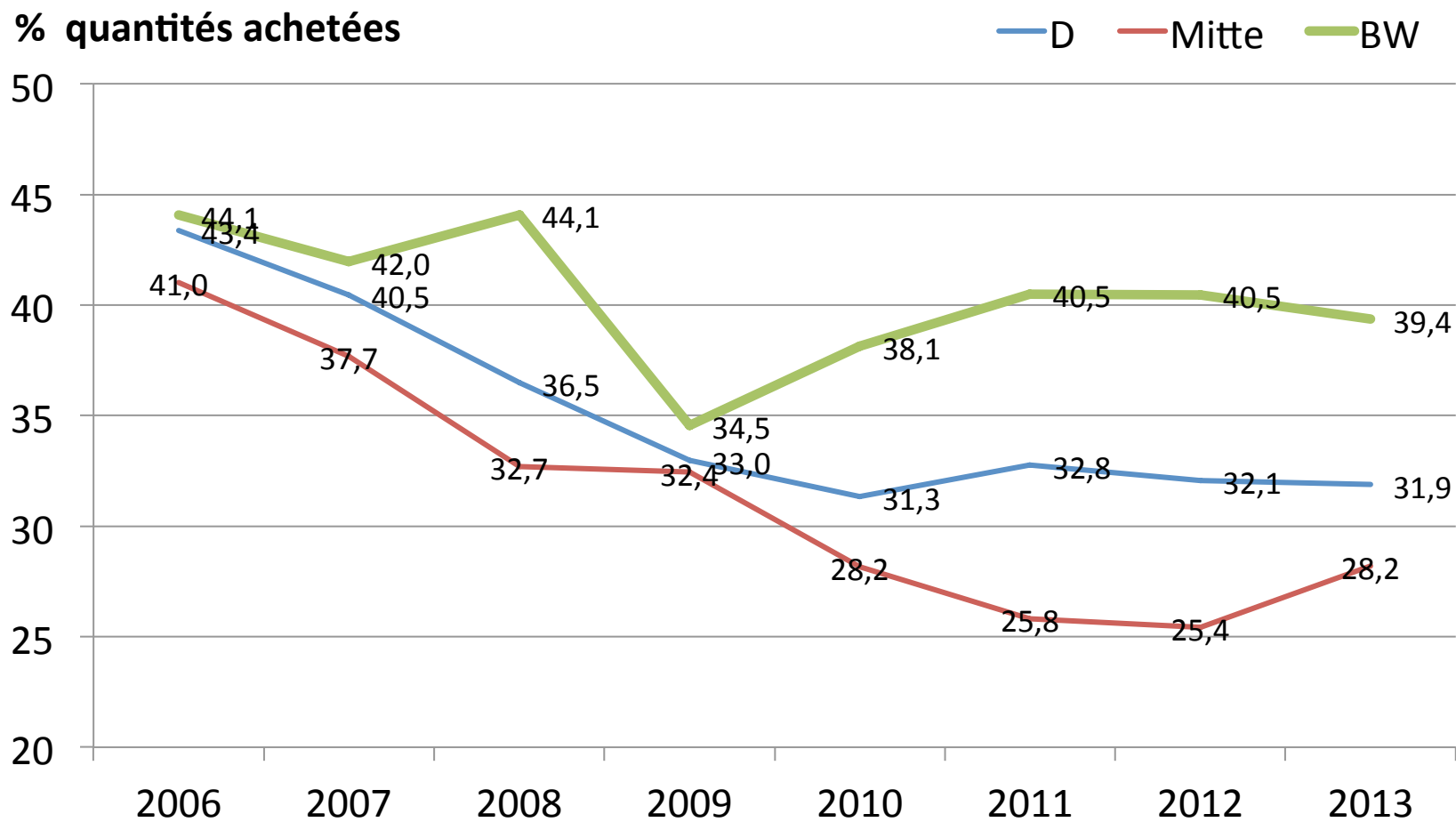
# Les lieux d'achats pour les légumes biologiques selon les régions :

## hypermarchés



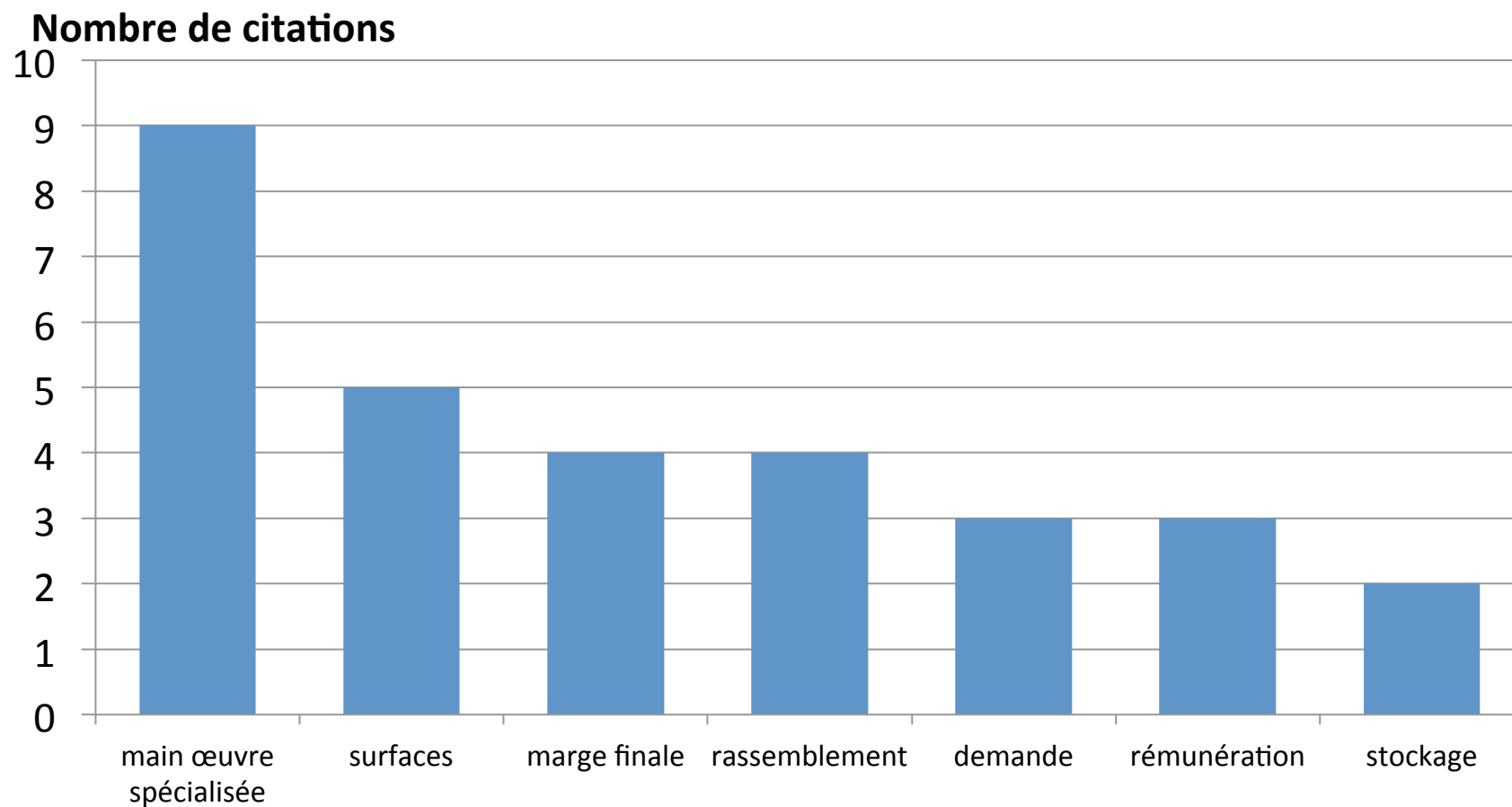
Quelle: AMI-Analyse auf Basis des GfK-Panels

# Les lieux d'achats pour les légumes biologiques selon les régions : hors supermarchés



Quelle: AMI-Analyse auf Basis des GfK-Panels

## Les freins principaux à l'élargissement de la production



## Synthèse

---

- Les différents intervenants de la chaîne de valeur ajoutée ont des attentes très contradictoires
- Les magasins spécialisés en produits naturels considèrent les produits bio comme en pleine progression, les GMS misent de plus en plus sur la régionalité des produits.
- Les producteurs attendent sécurité pour les prix et les débouchés
- Formation du prix et majoration (25-40%) pour les produits biologiques en GMS difficiles ; de même l'estimation du surcoût que les clients sont prêts à supporter (20-30%)
- Les GMS réclament pour les produits bio la même qualité et continuité de l'approvisionnement
- Demande générale de plus de rassemblement de l'offre

**Merci bien pour votre attention**